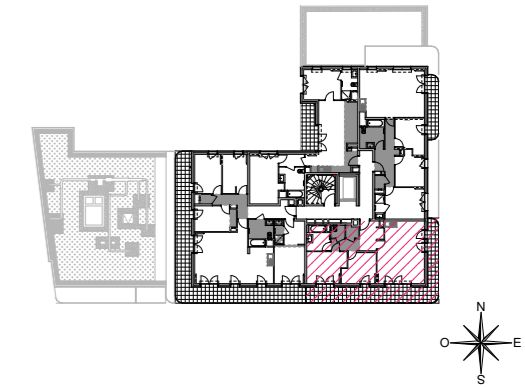
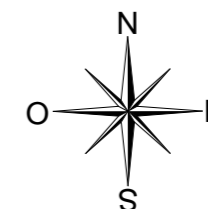
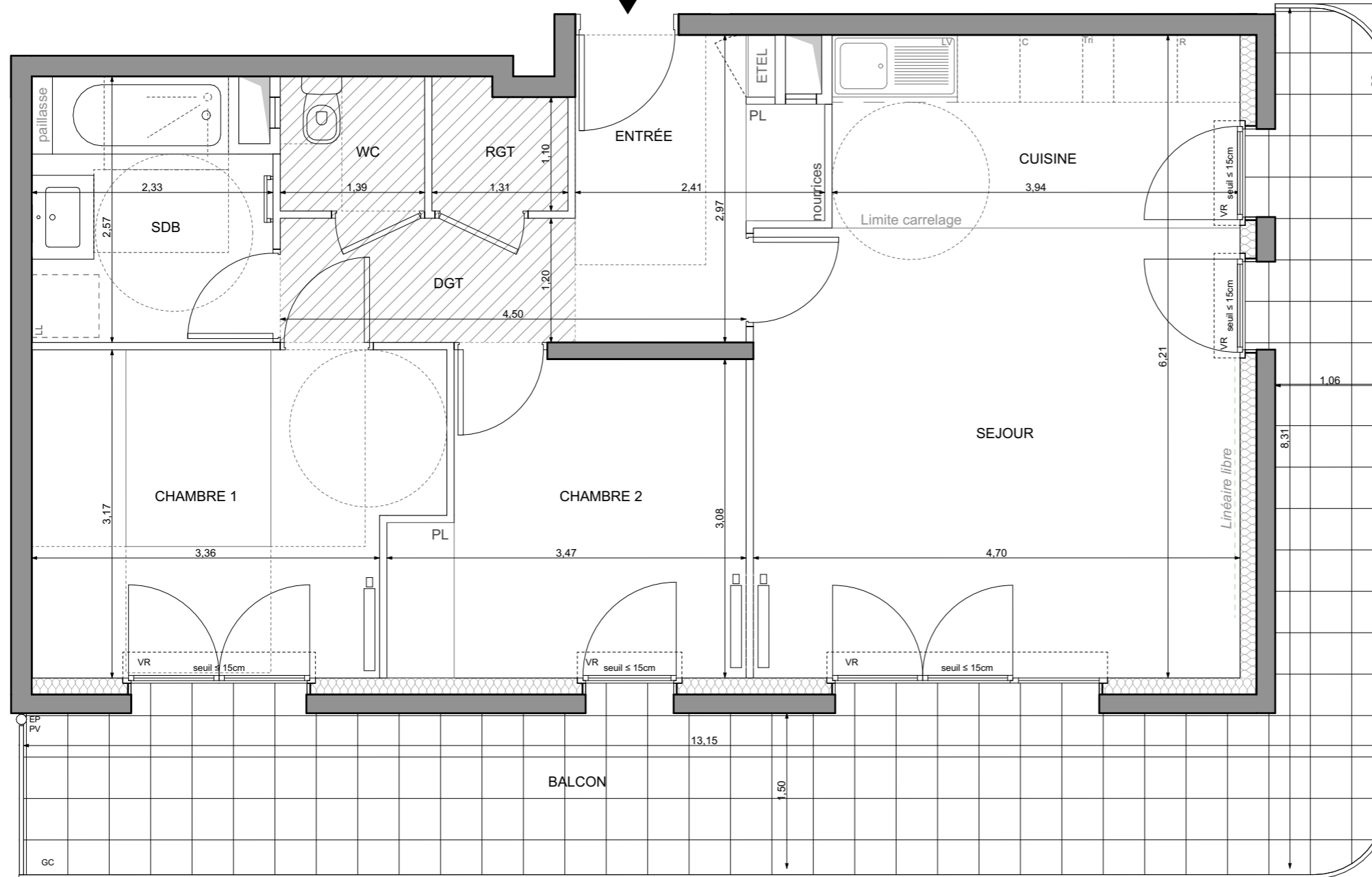


N° F63



HALL F
APPARTEMENT DE 3 PIECES
n°F63 au 6ème étage

ENTRÉE	5,76 m ²
SÉJOUR	20,42 m ²
CUISINE	7,35 m ²
CHAMBRE 1	11,69 m ²
CHAMBRE 2	9,74 m ²
SALLE DE BAINS	5,67 m ²
WC	1,81 m ²
RANGEMENT	1,56 m ²
DÉGAGEMENT	3,42 m ²
SURFACE TOTALE HABITABLE	67,42 m²
BALCON	27,53 m ²
SURFACE TOTALE HABITABLE ET ANNEXE	94,95 m²



LEGENDE

VR	volet roulant		radiateur
GC	garde corps	R	réfrigérateur
	soffite/faux plafond	LV	lave vaisselle
ETEL	esp tech elec du logt	LL	lave linge
PL	placard	C	cuisson
	robinet de puisage	TRI	tri sélectif
	sèche-serviette	---	retombée de poutre
AP	allège pleine	PV	pare-vue
	fenêtre	EP	eau pluviale
	porte fenêtre		fenêtre fixe opalescent

Indice A Juin 2024
Echelle : 0 50 100 200cm

Conformément à la réglementation, ce plan est :

EVOLUTIF PMR

Nota : Les surfaces des placards sont comprises dans celles des pièces où ils se situent. Des modifications sont susceptibles d'être apportées à ce plan en fonction des nécessités techniques et réglementaires de la réalisation, tant en ce qui concerne les dimensions libres que l'équipement. Les soffites, faux-plafonds, retombées, gaines techniques, canalisations, trappes de visite, descentes d'eaux pluviales, équipements électriques, ne sont pas systématiquement représentés ou le sont à titre indicatif. Les dimensions et les implantations des appareils de chauffage, lorsqu'ils sont représentés, sont indicatifs et seront soumis à la conformité de l'étude thermique. La forme des jardins (pente, talus...) n'est pas toujours représentée ou l'est à titre indicatif. La végétation éventuellement représentée n'est pas contractuelle. »